

AUSSTELLUNG ZUR 3. MÖNCHENGLADBACHER KULTURNACHT
„NACHTAKTIV 09“

Poesie-Album + finearts poetry

BEIM FINEARTSPOETRY PRÄSENTIEREN AUTOREN
DIE BILDER DER AUSSTELLUNG - SUBJEKTIV UND EIGENSINNIG.

AUSSTELLUNG „POESIE-ALBUM“ MIT SHAMSUDIN ACHMADOW, MICHAEL BECKERS, ALEXANDER HERMANN, ZAREMA RASHIDOWA, KLAUS SIEVERS

FINEARTSPOETRY MIT ANSGAR FABRI, WINAND HERZOG, ELIA HÜNEBURG, BASTIAN REICHARDT, ROBERT SCHINDELBECK, CARSTEN STEENBERGEN

OPEN END MIT DEN PILOTINNEN (GASAL AHMAD UND CERISE BEERMANN)

KURATIERT VON BERNHARD JANSEN - WWW.KUNST-X.NET

AM 7. NOVEMBER 2009

21 UHR ERÖFFNUNG, 23 UHR FINEARTSPOETRY, 24 UHR OPEN END
IM KULTURCLUB/GALERIE „WELT DER KÜNSTE“

ATELIER ZAREMA RASHIDOWA / SHAMSUDIN ACHMADOW
BYLANDTSTR. 2, 41236 MÖNCHENGLADBACH

POESIE-ALBUM UND FINEARTSPOETRY

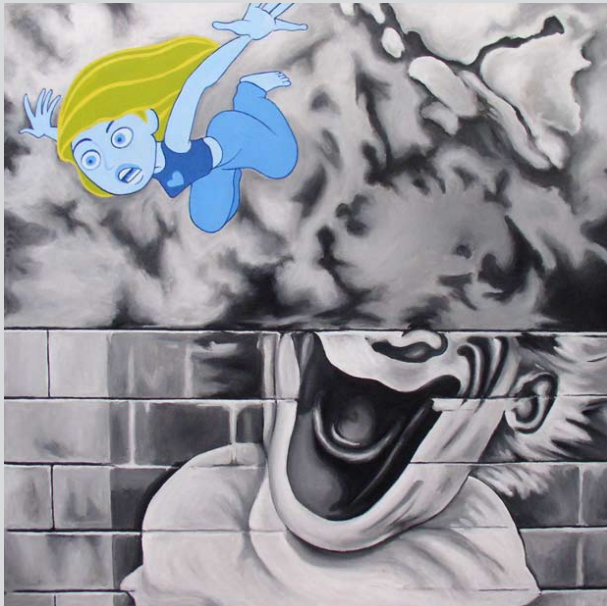
OFT RICHTET SICH DER RAHMEN NACH DEM INHALT. ÖFTER ALS MAN DENKT, RICHTET SICH ABER DER INHALT NACH DEM RAHMEN, ODER ES BESTEHT ZUMINDEST EINE WECHSELWIRKUNG.

BEI DIESEM PROJEKT STELLT SICH ZUDEM DIE FRAGE: WAS IST HIER EIGENTLICH INHALT, WAS IST RAHMEN? DIE ANTWORT MUSS OFFEN BLEIBEN. DIE IDEE ZUM FINEARTSPOETRY, DIE IDEE, NICHT WIE SONST EINE KUNSTAUSSTELLUNG FÜR DAS GENEIGTE FACHPUBLIKUM MIT FACHLICH KOMPETENTER EINFÜHRUNG ZU VERANSTALTEN, BEI DEM SICH DAS ÜBLICHE PUBLIKUM TRIFFT UND DIE QUALITÄT DER AUSSTELLUNG INSGEHEIM AM BUFFET UND DEM RESTLICHEN PUBLIKUM GEMESSEN WIRD, DIESE IDEE IST ANDERS. ES GEHT UM EIN SPEKTAKEL, EIN KLEINES ABER FEINES SPEKTAKEL FÜR DAS BUNTE NACHTAKTIV-PUBLIKUM. HIER GEHT ES NICHT MEHR UM DAS BUFFET, HIER GEHT ES UM KULTURKONZENTRATE, DIE IN KURZER ZEIT BEGEISTERN.

DAFÜR BRAUCHT MAN KEINE WISSENSCHAFTLER. WARUM SOLLTE MAN DAFÜR NICHT NACH MENSCHEN SUCHE, DIE PER SE MIT IHREN MÜNDLICHEN DARBIETUNGEN DAS PUBLIKUM BEGEISTERN UND SO DIE KUNST SELBER WIEDER FÜR ALLE ÖFFNEN? POETRY-SLAMS UND OPEN-MICS SIND IN ALLER MUNDE, UND AUCH ANDERE AUTOREN WISSEN MIT POINTIERTEN TEXTEN VOR PUBLIKUM ZU BEGEISTERN. JETZT GEHT ES NICHT MEHR UM FACH-CHINESISCH, SONDERN UM ASSOZIATION, FANTASIE UND EMOTION. SO ENTSTAND DIE IDEE ZUM FINEARTSPOETRY.

DAS IST DER EINE INHALT, ODER IST ES DER RAHMEN FÜR DEN ANDEREN INHALT, DIE BILDER DER AUSSTELLUNG? NUN, FÜR FINEARTSPOETRY BRAUCHT MAN GEEIGNETE BILDER. IN DER DAZUGEHÖRIGEN AUSSTELLUNG „POESIE-ALBUM“ BRAUCHT MAN DESHALB KEINE BILDER, DIE AUF DIE RAUMWIRKUNG ZIELEN, MAN BRAUCHT AUCH KEINE BILDER, DIE EINDEUTIG POSITION BEZIEHEN. FÜR DIESE AUSSTELLUNG BRAUCHT MAN BILDER, DIE EINE STARKE WIRKUNG HABEN, OBWOHL SIE KEINE EINDEUTIGE „MESSAGE“ HABEN, BILDER, DIE ASSOZIATIONEN, DIE POESIE ZULASSEN UND FLIESSEN LASSEN. SIE MÜSSEN NICHT ZWANGSLÄUFIG GEGENSTÄNDLICH SEIN, ABER DIE MÖGLICHKEIT ZUR VERGEGENSTÄNDLICHUNG LASSEN. SURREALISTISCHE TRAUMBILDER, LEBENDIGE FORMEN, ERZÄHLENDE STRUKTUREN UND TIEFGRÜNDIGE PORTRAITS LASSEN DEM BETRACHTER UND DEN AUTOREN GENÜGENDE SPIELRAUM ZUR INDIVIDUELLEN INTERPRETATION. DAS IST POESIE IN BILDERN, DAS IST EIN POESIE-ALBUM IM WORTSINNE. IST DAS NUN INHALT ODER RAHMEN, ODER BEIDES?

BERNHARD JANSEN



MICHAEL BECKERS:
JOKER
2008
ACRYL AUF LEINWAND
100 x 100 CM



ROBERT SCHINDELBECK:
UNSCHULD TRAF BETON
UND
DIE VON DER NACHT VERSCHLUCKTEN



ALEXANDER HERMANN'S:
O.T.
2009
ÖL AUF LEINWAND
92 x 90 CM



CARSTEN STEENBERGEN:
DER SCHWARZALBER



SHAMSUDIN ACHMADOW:
TESTAMENT
2004
MISCHTECHNIK AUF HOLZ
65 x 50 CM



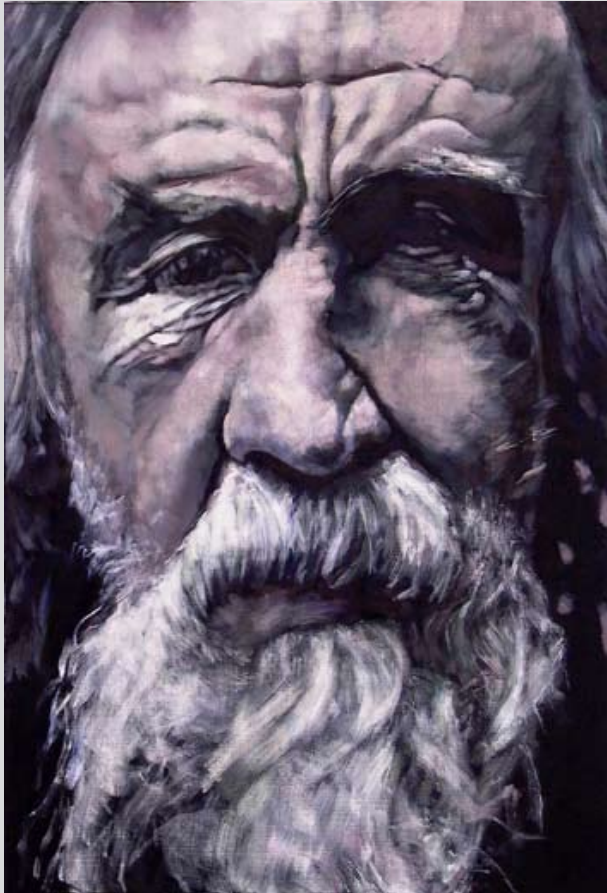
WINAND HERZOG:
DIE HÜLSE



SHAMSUDIN ACHMADOW:
O.T.
2008
ÖL AUF SPERRHOLZ
74 x 80 CM



ELIA HÜNEBURG:
DIE TRAUMORSEL



KLAUS SIEVERS:
VOLKER
2009
ÖL AUF LEINWAND
115 x 83 CM



BASTIAN REICHARDT:
KÖNIG OHNE REICH



ZAREMA RASHIDOWA:
SCHMETTERLING DES WISSENS
2008
ÖL AUF LEINWAND
131 x 120 CM



ANSGAR FABRI:
DIE FARBEN DER IDEEN