



metamorph

Konservierung und Wandel

Simi Larisch & Sarah Link

25. Februar bis 31. März 2012
Krypta des Münsters St. Vitus, Mönchengladbach



Die Werke Simi Larischs und Sarah Links zeigen uns Bilder von Menschen, eingefangen, fotografiert, gedichtet, gedruckt und für uns konserviert. Wenn Bilder nicht gemacht werden, verflüchtigen sie sich. Bilder veranschaulichen, Bilder erzählen, sie zeigen, sie sagen manchmal mehr als tausend Worte. Bilder erinnern: An die Menschen, die sie zeigen und an vieles, was in uns Betrachtern, in uns Menschen und in unserer Gesellschaft ist. Und wenn wir weiterkommen wollen, wenn wir lernen wollen, dann geht das nicht ohne Erinnerung: an das Gute und das weniger Gute, an Beständigkeit und an Veränderung. Dabei sind Erinnerungen nicht objektiv, sie werden überhöht oder unterdrückt, wenn sie bewahrt werden. Erinnerungen sind nicht statisch, sie wandeln sich, sonst sterben sie, sonst verlieren sie ihre Kraft.

Die hier gezeigten Werke bleiben ebenfalls nicht bei der bloßen Konservierung von Erinnerungen stehen: Die Künstlerinnen stoßen mit ihrer Arbeit einen Prozess an, der bei uns als Betrachtern, als mit den Augen Zuhörenden, als sich selbst Erinnernden weiter geht. Wir können die Bewahrung und die Entwicklung der Erinnerungen durch den Werkprozess nachvollziehen, sie Schicht für Schicht „entdecken“ und dann in uns selbst weiter voran treiben, weil unsere eigenen Erinnerungen angesprochen werden. Durch das Konservieren und Bearbeiten von Bildern und Erinnerungen setzen wir uns mit uns und unserer Umwelt auseinander.

Die Enkaustik - die Malerei mit Wachs - ist wenigen geläufig. Aber die Technik aus der Antike ist älter als die Ölmalerei. Der Wachs - das Bindemittel für die Farbpigmente - erweist sich als ausgesprochen langlebig und lässt die Farben nicht verblassen. Die Technik der Enkaustik hat sich im Verborgenen weiterentwickelt und bietet viele Möglichkeiten. Die Konservierung ist dabei eine herausragende Eigenschaft von Wachs.

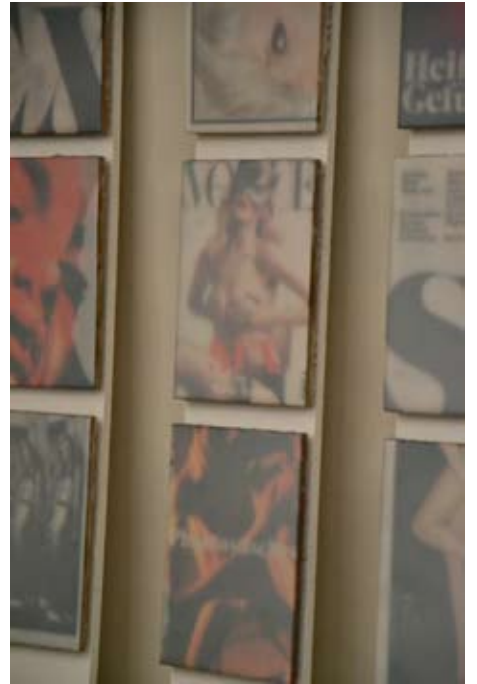
Simi Larisch hat die Enkaustik in ihrer eigenen Form für sich entdeckt. Neben ihrer *informellen Enkaustik* experimentiert sie weiter mit diesem Werkstoff. Der Ausgangspunkt für eine weitere Richtung sind ihre *Wachs-Dokumentationen*. Der Überzug, eine dezente Wachsschichtung auf kurzlebige Printmedien konserviert die mediale Schnelllebigkeit. Die gleichförmige und durchscheinende Wachsschicht verweigert auf den ersten Blick jeglichen Kommentar, aber Auswahl, Zusammenstellung und eben die Konservierung überhöht die einzelnen Blätter eines Massenmediums zum Einzelstück mit Überlebensgarantie. Die Inhalte der Massenmedien werden dabei aber zur Diskussion gestellt. Auf diese Weise wird auch die Reclamausgabe von Ovids Metamorphosen mehrdimensional.

Die Fotografie basiert immer auf Abbildung. Es muss etwas vor die Linse, das wie auch immer eingefangen wird. Daher ist die Fotografie eine Konservierung dessen, was sich vor der Linse befunden hat. Die Möglichkeiten des künstlerischen Kommentars vor, nach und während der Aufnahme sind immens. Deshalb bietet die Fotografie keine objektiven, sondern subjektive Bilder.

Die junge Fotografin Sarah Link steht am Anfang ihrer künstlerischen Laufbahn. Sie ist daher vornehmlich auf der Suche, aber wenn man ihre Zwischenergebnisse betrachtet, dann stellt man fest, dass sie schon viel gefunden hat. Ihre in Fotografien umgesetzte Blicke auf Mensch und Umwelt verraten die Fähigkeit zur Bildkomposition, aber auch zum Experiment und zur Tiefsinnigkeit. Sarah Link sucht sich Motive, fängt sie mit der Kamera ein, bis sie am Ende auf dem Papier ihr neues Dasein gefunden haben. Dabei eröffnen sich den Betrachtern unterschiedliche Blicke auf die menschliche Natur.



Simi Larisch
vogue_testino
2010
Wachs (Paraffin) auf
Holz + Magazinseiten
je 27,5 x 20 cm (9 von
20 Teilen)





Sarah Link

lisa1 | lisa3

2010

Fotodruck auf Hartschaum

59,4 x 84,1 cm | 59,4 x 42cm





Simi Larisch
ovid_metamorphoses
2012
Wachs (Paraffin) auf
Holz + Buchseiten
3 Stelen à
14,5 cm x 199,5 cm





Sarah Link
plastikgesicht | verpackung
2010
Fotodruck auf Hartschaum
je 59,4 x 84,1 cm





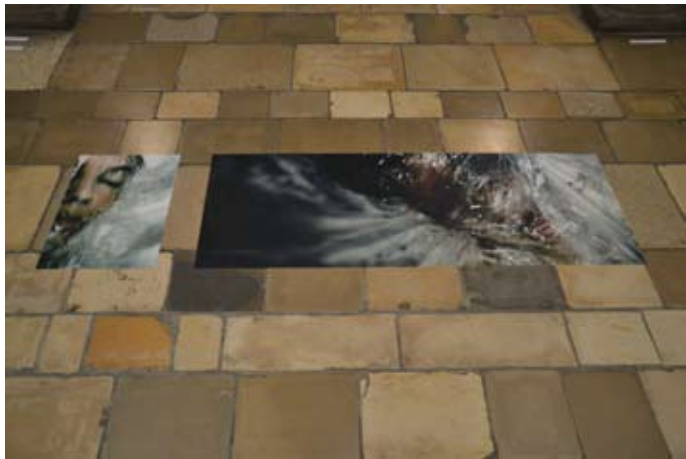
Simi Larisch

so_wird_2012

2012

Wachs (Paraffin) auf Holz + Zeitungsseite

20 cm x 35 cm



Sarah Link

folie8 | folie9

2012

Digitaldruck PVC-Fußbodenfolie

57,5 x 40,7 cm | 57,5 x 101,8 cm



Foto:

Birgit Jansen ©2012



Sarah Link
[o.T., aus der Reihe „lisa“]
2010
Fotodruck auf Hartschaum
je 30 x 30 cm



Sarah Link
verpackung2
2010
Fotodruck auf
Hartschaum
84,1 x 59,4 cm





Simi Larisch

bild_bilder_01.01.2012

2012

Wachs (Paraffin) auf Holz + Zeitungsseiten

10 x 240 cm



Simi Larisch

seneca | ikea_2011

2011

Wachs (Paraffin) auf Holz + Buchseiten bzw. Katalogseiten

seneca je 12,2 x 18,5 cm (13 von 32 Teilen)

ikea_2011 je 19 x 22,5 cm (7 von 40 Teilen)





Simi Larisch
edition St. Vitus
(10 Exemplare):
Wachs (Paraffin) auf
Holz + Zeitungsseiten
je 12 x 12 cm
(Rahmen 25 x 25 cm)





Sarah Link
Edition
(9 Exemplare):
verschiedene Motive
Fotodruck auf
Hartschaum
ca. 10 x 15 cm



Simi Larisch

geboren 1977 in Wuppertal

Ausbildung zur Gestalterin für Medien und
Kommunikation

Fernstudium an der Kunsthochschule Zürich

Studium Kunstgeschichte und

Medienwissenschaft

an der Universität Düsseldorf

Freischaffende Künstlerin und Grafikerin

Einzelausstellungen (Auswahl)

2009

Bang & Olufsen Düsseldorf

Rathaus Kaiserswerth Düsseldorf

Galerie Alte Lateinschule Viersen

Gruppenausstellungen (Auswahl)

2004

10 Gewinner des Debitel-Kunstpreises 04

Stuttgart

2008 + 2009

Haltestelle: kunst X. – Mönchengladbach

2009

19. Kunstmesse – Frauenmuseum Bonn

Kunstbox Dortmund

2010

Kunstaussstellung Natur-Mensch 2010 –

Nationalpark Harz/St. Andreasberg

2011

Kunstmesse Artpul – Pulheim

Sarah Link

geboren 1988 in Speyer

Ausbildung zur Gestaltungstechnischen
Assistentin

Studium Kommunikationsdesign

an der FH Düsseldorf

Ausstellung

2010

Un-Konventionell – Offenes Atelier

Mönchengladbach

Bernhard Jansen

geboren 1968 in Mönchengladbach

Ausbildung zum Schauwerbegestalter
Studium Kunstgeschichte und
Medienwissenschaft
an der Universität Düsseldorf
Freischaffender Kunsterklärer,
Ausstellungsmacher, Kurator

Ausstellungen (Auswahl)
2008

Triptychon – Citykirche Mönchengladbach
2008 + 2009

Haltestelle: kunst X. – Mönchengladbach
2009

Poesie-Album und FineArtsPoetry – Atelier
Achmadow Mönchengladbach

metamorph
Konservierung und Wandel

Texte, Fotos (außer 2: Birgit Jansen)
und Gestaltung:

Bernhard Jansen - kunst X.
Mönchengladbach ©2012


kunst X.

www.kunst-x.net

Foto:
Birgit Jansen ©2012

Die Wachobjekte von Simi Larisch und die Fotografien von Sarah Link zeigen uns Bilder von Menschen: eingefangen, fotografiert, gedichtet, gedruckt und für uns konserviert. Wenn Bilder nicht gemacht werden, verflüchtigen sie sich. Bilder veranschaulichen, Bilder erzählen, sie zeigen, sie sagen manchmal mehr als tausend Worte. Bilder erinnern. Erinnerungen sind nicht statisch, sie wandeln sich, sonst sterben sie, sonst verlieren sie ihre Kraft. Durch das Konservieren und Wandeln von Bildern und Erinnerungen setzen wir uns mit uns selbst und unserer Umwelt auseinander.



kuratiert
von Bernhard Jansen
www.kunst-x.net

Krypta des Münsters St. Vitus, Mönchengladbach

Vernissage:

Samstag, 25. Februar 2012, 18.30 Uhr
Begrüßung: Bernhard Jansen
Einführung: Ulrike Engelke
Musik: Robert Hurasky, Schlagwerk

Finissage:

Samstag, 31. März 2012, 18.30 Uhr
Künstlergespräch mit
Simi Larisch und Sarah Link
Moderation: Dr. Albert Damblon
Musik: Tim Rashid, Bass & Elektronik

Titelbild © Simi Larisch (2) und Sarah Link (1)

Öffnungszeiten:

Di. bis Fr. 10-18 Uhr
Sa. und So. im Anschluss
an die Gottesdienste

Ovids Metamorphosen:

Donnerstag, 8. März 2012, 19 Uhr
Lesung:
Alexander Micha und Ria Acht
Musik: Jutta und Christian Bauer

präsentiert
von der Gemeinschaft
„Lebendiges Münster“

